



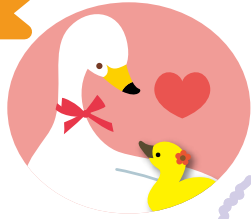
スワン保育園

入園案内



保育理念

もうひとつの家のような
温かみと優しさをもって、
こどもたちの健やかな
身体と心を培う保育を
実践します。



目指すこども像

- お友達の話を最後まで聞くことができ、
自分の意見がきちんと言える子
- おいしく食事がとれて、運動や遊びに
一生懸命取り組める子
- ルールを守り、お友達と協力して最後まで
やりぬき、あきらめない子
- 困難に立ち向かえる、気持ちの強い子
- 興味や関心を持ち、学ぶ姿勢や
学ぶ力を伸ばせる子

保育方針

- ひとりひとりの個性を大切にしながら、
心身ともにバランスのとれた発達を
促すような保育を実践します。
- 遊びを通してこどもたちの自発性や探究心を
育て、更に達成感へとつながる保育を実践します。
- 多世代間の交流を通して、礼儀正しさや思いやり、
慈しみ溢れた心の育成を目指した保育を実践します。
- 就学前の幼児の教育カリキュラムに沿った
保育を実施します。



年間行事予定

4月 入園式
進級懇談会

5月 子どもの日お祝い会
親子遠足

6月 保育参観

7月 七夕集会

8月 夏祭り

9月 運動会

10月 個人面談
ハロウィン集会

11月 七五三の会

12月 クリスマス会
もちつき

1月 たこあげ大会

2月 節分集会
生活発表会

3月 卒園式 ひな祭り集会
お別れ遠足(5歳児)
お別れ会



保育ディレクタープログラム



	0・1・2歳児	3歳児	4・5歳児
7:00	順次登園 視診	順次登園 視診	順次登園 視診
8:00	検温(0・1歳児) 合同保育	合同保育	合同保育
9:00	朝の支度・排泄 室内遊び	朝の支度・排泄 朝の会	朝の支度・排泄 ランニング(4歳児) 朝の会
10:00	朝の会 おやつ 設定保育	ランニング 設定保育	設定保育 スイミング
		英会話 施設交流会 体操 3・4・5歳児	
			学習 4・5歳児 リトミック 音楽 言語聴覚士による サポートプログラム 4・5歳児 ランニング(5歳児)
11:00	 排泄 給食 歯磨き		
12:00	午睡	排泄 給食 歯磨き 午睡	排泄 給食 歯磨き
13:00			自由遊び
14:00			ランニング 排泄
15:00	起床・排泄 おやつ ランニング(2歳児) 帰りの会	起床・排泄 おやつ 帰りの会	おやつ 帰りの会
16:00	順次降園 自由遊び 排泄	順次降園 自由遊び 排泄・着替え	順次降園 自由遊び 排泄・着替え
17:00	合同保育(0・1・2歳児)	英会話 課外活動 体操教室 ピアノ教室	
		合同保育(3・4・5歳児)	合同保育(3・4・5歳児)
18:00	延長保育 合同保育	延長保育 合同保育	延長保育 合同保育
19:00	おやつ	おやつ	おやつ
20:00	降園終了	降園終了	降園終了

働くパパ&ママにやさしい保育園

○365日、毎日休まず開園いたします。

仕事の休みが土日祝日ではないという方も多いため、
当園では、毎日安心して預けていただける環境をご用意しています。



○朝7時から夜8時までお子様をお預かりいたします。

どうしても仕事が終わらずに、通常の閉園時間までに迎えに行けなかったことがあるといった
お悩みをお持ちの方も多いため、当園では、毎日夜の8時までお子様をお預かりすることが可能です。



○一時保育、病児保育を実践いたします。

子どもが急に体調を崩すのはよくあること。でも、仕事を急に休むのは難しい。
そんな働くパパ&ママも安心して仕事に行けるよう、当園では看護師が常駐して、
お子様をお預かりいたします。



○お昼寝用布団を貸し出しいたします。

○オムツの持ち帰りは不要です。



多世代交流の場として…



本園は、病院・介護老人福祉施設・救護施設・医療系専門学校・フィットネスクラブ
等を有する水高スクエアの中にあります。園の行事などを通じた高齢者との触れ
合いはもちろん、日々の生活の中でも、様々な年代の方たちとの関わりを持つこと
のできる環境をご用意いたしました。核家族化が進む現在、普段の生活ではあまり
接点のない世代との交流を通して、「他者を思いやる心」など
の情操面や、コミュニケーション能力の向上を目指し、その
機会を最大限に提供してまいります。



PT

理学療法士

Physical Therapist

- 人間の身体機能を知り尽くした理学療法士が園児の運動カリキュラムをプロデュースしています。
- 乳幼児期には、心身の急速な発育・発達が見られます。この時期のこどもの身体の健康を育むためには、筋力・柔軟性・平衡感覚・リズム感などのバランスがとれた発達援助が大切です。本園では、発達パターンや運動目的に応じた、安全で効果的な運動プログラムを提供し、楽しく体を動かしながら、健やかな成長と発達をサポートすることで、就学以降の身体機能の基礎を作ります。

スワン保育園の
プロデュース
カリキュラム

※詳細はP6を参照



こどもの未来を育む保育園



○手作りの給食を提供いたします。

日々成長するこどもの体をつくる食事には気を使いたいところ。さらにお弁当を作る時間もないという方も安心。当園では専属栄養士が手作りの給食をご用意いたします。

○就学に向けて 幼児教育カリキュラムを取り入れます。

○専任講師による 音楽や英会話を実施いたします。

音楽や英会話などの時間を設けて、さまざまな経験をすることで、多くの可能性を広げます。



隣接するプールで楽しくスイミング

スワン保育園では、水高スクエア内にあるフィットネスクラブ「アクアメディエクス」のプールが利用できます。

専任スタッフの指導による、安全なスイミング学習ができます。また、「アクアメディエクス」のプールは温水プールのため、1年を通して利用できます。



ST

言語聴覚士

Speech-language-hearing Therapist



- コミュニケーションのプロと呼ばれる言語聴覚士が園児の発達を促す学習カリキュラムをプロデュースしています。
- こどものことば・コミュニケーションの発達には、
 - ①ものを見たり聞いたりして判断する力(認知能力)、
 - ②ことばを聞いて理解し自分の言いたいことを伝える力(言語能力)、
 - ③人と気持ちを共有し、お互いの感情や意思を共有する力(コミュニケーション能力)等がバランスよく発達していくことが重要です。本園では、こどもの発達段階に合わせた多様なプログラムをご用意し、お子様のことばやコミュニケーションの力を伸ばしていきます。それにより、就学後の学習への取り組みや、良好な人間関係の形成をサポートすることをめざします。



Physical Therapist



Speech-language-hearing Therapist

スワン保育園の学習について

本園では、さまざまな学習活動を行っております。
多くのことに興味や関心を持つ感受性の豊かなこの時期に、
専門スタッフによる授業形式のレッスンを行います。
小学校入学を見据えた取り組みとしても有効だと考えます。

学習の受講は
いずれも
無料です。

PT

理学療法士プロデュース プログラム

体操

3・4・5歳児

マットや平均台、とび箱などを使って、身体能力の向上を目指します。

目指す姿

- 多様な運動遊びを通して体力を高め、身体感覚を豊かにすることができる。
- ルールを理解し、競い合う楽しみを経験します。

スイミング

4・5歳児

水高スクエアの中にあるフィットネスクラブ「アクアメディアエクス」のプールにて、同クラブの専任スタッフによるレッスンを受けます。

目指す姿

- 水に親しみ、楽しくスイミングができる。

リトミック

4・5歳児

リズムに合わせて体を動かします。リズム感・音感を楽しみながら体で覚えます。

目指す姿

- リズムに合わせて、のびのびと身体表現できる。



ST

言語聴覚士プロデュース プログラム

ことば

4・5歳児

目指す姿

- 経験したことや考えを自分なりの言葉で表現できる。
- 相手の話を聞こうとする意欲や態度を身につける。
- 日常に必要な言葉が分かり、文字の読み書きができるようになる。
- 絵本や物語に親しみ興味を持って聞き、想像する楽しさを味わうことができる。

すうじ

4・5歳児

目指す姿

- 日常生活の中で数量、図形、時間などに関心を持つことができる。
- 1から100までの数を正しく数え書くことができる。
- カード遊びやごっこ遊びを通して、数の合成・分解の仕組みが理解できるようになる。
- 生活の場面で時間に気づき、時計を読むことができる。

英会話

3・4・5歳児

ネイティブ講師による楽しいレッスンです。

目指す姿

- 身近な物の名前を覚える。
- アルファベットを書くことができる。

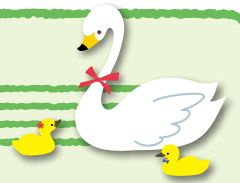
おんがく

4・5歳児

目指す姿

- 歌を歌ったり、リズム楽器を使って楽しく演奏することができる。
- 伴奏に合わせて、鍵盤ハーモニカを演奏できる。

特別保育事業



一時保育

本園では、様々な理由でご家庭での育児が難しくなった場合に就学前のお子様を一時お預かりする事業を行っております。

例えば
こんな時…

急なお仕事や用事の時
パート勤務など不定期なお仕事の方
ご家族が病気の時や出産時
育児疲れで休養をとりたい

- 対象者** 水戸市内在住の乳幼児から就学前の児童
- 利用定員** 一日15名 ※年齢により利用人数に制限があります。
- 実施日** 毎日（土・日・祝日も利用可能です）
- 保育時間** 8:30～18:00
※18:00以降については、利用前にご相談ください。

病児保育

本園では、病気にかかり集団保育が困難になったお子様を一時的にお預かりし、看護師や保育士が保育する事業を行っております。

- 対象者** 水戸市内在住の乳幼児から小学校3年生まで
- 利用定員** 一日3名まで
- 実施日時** 月～金曜日 8:00～18:00
(半日利用の場合は、8:00～13:00、もしくは13:00～18:00)
- 保育期間** 原則7日以内(必要に応じて延長できます)
- 対象傷病** 子どもが日常的にかかる病気やけが
当面、症状の急変が認められない傷病に限ります。
例えば… かぜ、消化不良、中耳炎、けが、喘息など慢性のもの等
麻疹、水ぼうそう、風疹など感染症のもの等
熱傷性・外傷性のもの等
※傷病の状態によっては、ご利用が難しい場合がありますのでご相談ください。

一時保育

特色・スケジュール

9:00 朝の支度

担任制

不定期に通園するお子様にとって、安心できる環境を提供するため、本園では一時保育でも担任制を実施しています。

9:50 朝の会

お当番制(1歳～)

責任感や達成感を味わい、それが喜びにつながるようお当番制を設けています。

10:00 おやつ

10:30 主活動

トイレトレーニング(2歳～)

日常生活でなかなかトレーニングができないという保護者の方もお預かりした日にトレーニングを行い、スムーズにオムツが外れるようお手伝いいたします。

11:30 給食

12:10 お片づけ

行事の参加

本園では、年間さまざまな行事を予定しています。一時保育でお預かりしているお子様にも積極的に参加していただき、他のクラスのお子様との交流ができるよう取り組んでいます。

12:15 歯磨き

12:30 お昼寝

15:00 おやつ

課外活動

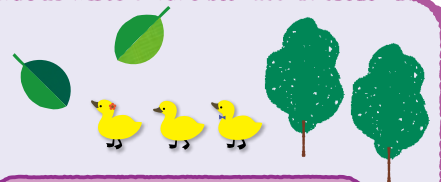
課外活動は16時以降、英会話・体操・ピアノのレッスンを受けることができます。

15:45 帰りの会



課外活動

16時からご希望により、下記のレッスン(有料)を受けることができます。



英会話教室



3歳児～
週1回

ピアノ教室



4歳児～
週1回

体操教室

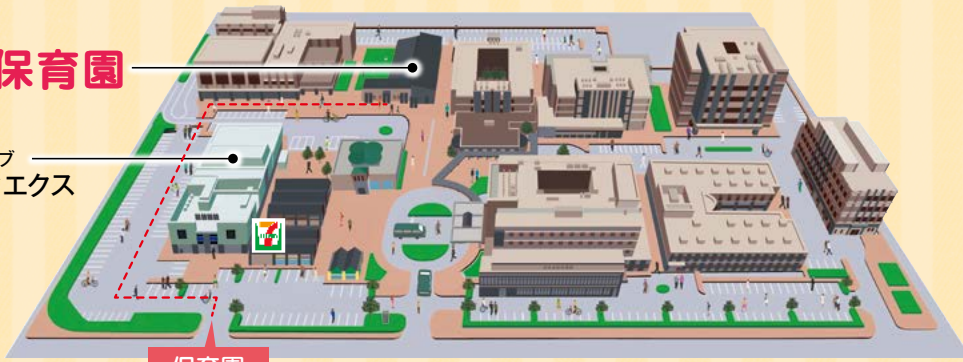


3歳児～
週1回

※写真は全てイメージです。

スワン保育園

フィットネスクラブ
アクアメディエクス



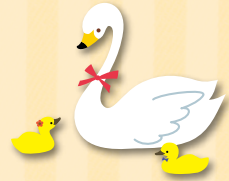
保育園
入口

水高スクエア



保育園概要

開園時間 7:00~20:00
休日 年中無休
入所定員 一般保育:90名
 (0歳児:12名、1歳児:15名
 2歳児:15名、3歳児:16名
 4歳児:16名、5歳児:16名)
 病児保育:3名
特別保育事業 乳児保育事業(0歳児の保育)
 延長保育事業(18:00~20:00)
 一時保育事業
 休日保育事業
 病児保育事業(オープン型)



社会福祉法人北養会 スワン保育園

〒310-0035 茨城県水戸市東原3-2-6

お問い合わせはこちらまで

Tel.029-303-3337

スマートフォンの方は
こちらから→



HP <http://www.swanhoikuen.jp/> E-MAIL swan@hokuyoukai.jp

社会福祉法人北養会 スワン保育園姉妹園

つくばスワン保育園



開園時間 7:00~20:00
休日 年中無休
入所定員 一般保育:90名
 (0歳児:15名、1歳児:15名
 2歳児:15名、3歳児:15名
 4歳児:15名、5歳児:15名)
 病児保育:3名
特別保育事業 乳児保育事業(0歳児の保育)
 延長保育事業
 (18:00~20:00)
 一時保育事業
 休日保育事業
 病児保育事業(オープン型)

〒300-1260 茨城県つくば市西大井1733-34

Tel.029-870-3371

HP <http://www.swanhoikuen.jp/tsukuba/>
 E-MAIL tsukubaswan@hokuyoukai.jp

スマートフォンの方は
こちらから→



うちはらスワン保育園



開園時間 7:00~20:00
休日 年中無休
入所定員 一般保育:90名
 (0歳児:12名、1歳児:15名
 2歳児:15名、3歳児:16名
 4歳児:16名、5歳児:16名)
 病児保育:3名
特別保育事業 乳児保育事業(0歳児の保育)
 延長保育事業
 (18:00~20:00)
 一時保育事業
 休日保育事業
 病児保育事業(オープン型)

〒319-0323 茨城県水戸市鯉淵町2222-1

Tel.029-259-3481

HP <http://www.swanhoikuen.jp/uchi하라/>
 E-MAIL uchiharaswan@hokuyoukai.jp

スマートフォンの方は
こちらから→



北水会グループは、明るい未来社会の創造を目指し、健康、教育、福祉の面から保育園をサポートします。

●社会福祉法人 北養会

- 介護老人福祉施設 北勝園
- 特別養護老人ホーム もみじ館
- 介護老人福祉施設 長生園
- 介護老人福祉施設 さくら館
- 特別養護老人ホーム もくせい
- 救護施設 もくせい
- 養護老人ホーム 北勝園みなと館
- ケアハウス あんず館
- 介護老人保健施設 くるみ館
- 介護老人保健施設 はなみずき
- サービス付き高齢者向け住宅 アテンドハウス・ウエスト
- コミュニティガーデンつくば
- デイサービスセンター北勝園勝田泉町しゃくなげ
- 亀有デイサービスセンター さくらんぼ
- 医療専門学校 水戸メディカルカレッジ
- いばらき中央福祉専門学校

●医療法人社団 北水会

- 株式会社 ケアレジデンス
- 株式会社 スイコウアセット
- 株式会社 ミカ

北水会グループ
ネットワーク

